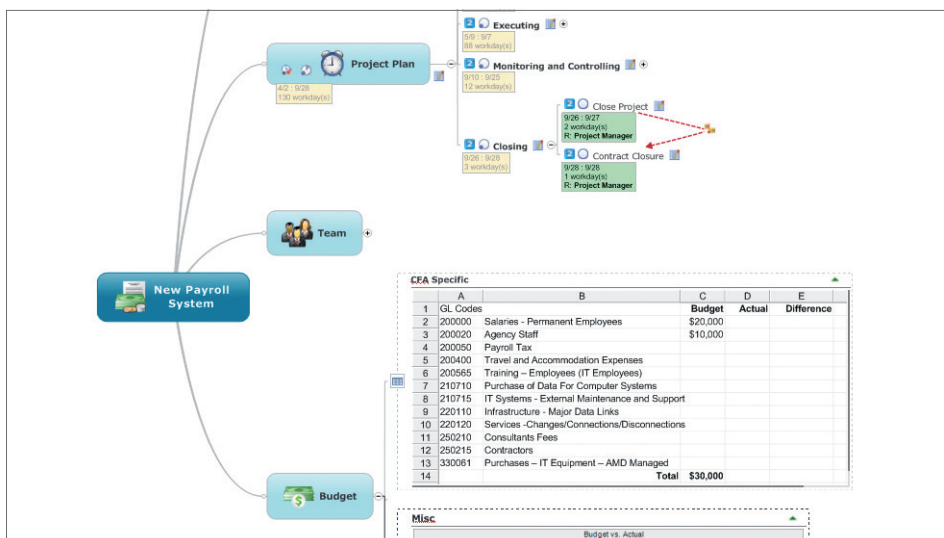


## Datenblatt

# MindManager 2012 Professional für Windows

MindManager ermöglicht Menschen, Teams und Unternehmen auf interaktive und visuelle Weise Ideen und Informationen zu erfassen, zu strukturieren, zu planen und umzusetzen.



### Die häufigsten Einsatzgebiete:

- Brainstorming
- Projektplanung
- Strategische Planung
- Aufgabenverwaltung
- Präsentationsvorbereitung
- Management von Meetings

### Integration mit

- Microsoft® Outlook®
- Microsoft® SharePoint®

### Import von/Export nach

- Microsoft® Word®
- Microsoft® Project®

### Export nach

- CSV-Format
- Microsoft® PowerPoint®
- Microsoft® Word®
- Microsoft® Project®

### Transparente Information und Kommunikation

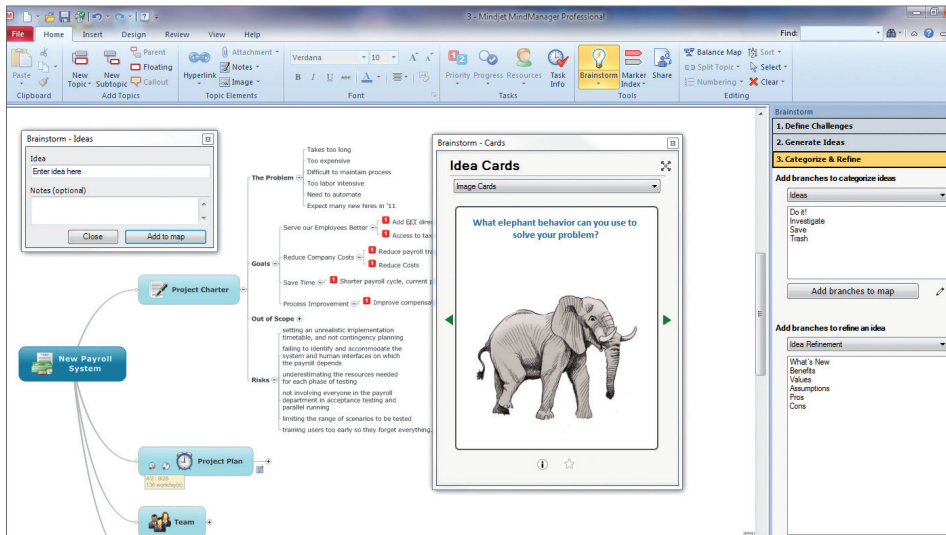
Interaktive Maps vermitteln einen Gesamtüberblick und enthalten gleichzeitig in einer einzigen Ansicht alle nötigen Details. Dies erleichtert Ihnen die Einschätzung von Ideen und Kompromissen, die Analyse von Recherchen und die Kommunikation von Prioritäten.

### Konkrete Handlungspläne ausarbeiten

Mit den integrierten Tools für Brainstorming, Strategie- und Projektplanung gelangen Sie rasch vom Konzept zur Umsetzung.

### Teammitglieder und Entscheidungsträger motivieren und einbinden

Unterstützen Sie Ihre Teams dabei, rasch zu einer gemeinsamen Einschätzung von Risiken und Chancen in Projekten zu kommen. Tauschen Sie in Ihrem Team Maps und zugehörige Dokumente mit Mindjet Connect, dem Online-Service für Collaborative Work Management, aus.



## TOP-FUNKTIONEN

### Information Mapping und mehr

Arbeiten Sie Ziele, Aufgaben, Zeitpläne oder strategische Alternativen in einer Vielzahl visueller Formate aus. Nutzen Sie hierzu Maps, Gliederungen, Gantt-Diagramme, 2x2-Analyse-Ansichten, Organigramme und Indexlisten.

### Inhalt und Kontext hinzufügen

Fügen Sie Mehrfach-Hyperlinks, Anhänge, Notizen, Bilder und Tabellen hinzu, um Ihre Map um weitere Detailebenen zu ergänzen. Ordnen Sie Inhalte schnell per Drag&Drop neu an, um sie zu strukturieren.

### Ideen erzeugen

Nutzen Sie den integrierten Brainstorming-Prozess und fördern Sie so die Ideenfindung im Team. Beginnen Sie mit einer strukturierten Definition. Entwickeln Sie dann neue Ideen mithilfe von Bild- und Fragenkarten, die den Gedankenfluss anregen. Abschließend kategorisieren, sortieren und präzisieren Sie Ihre Ideen.

### Alternativen analysieren

Treffen Sie fundierte Entscheidungen, indem Sie Ihren Map-Zweigen in der neuen Analyse-Ansicht Prioritäten und Kategorien zuweisen. Dort können Sie Zweige auch per Drag-and-Drop in einen vordefinierten Satz von 2x2-Analysediagrammen ziehen. Die Standarddiagramme, die Ihnen dabei zur Verfügung stehen, umfassen u.a. Kostenanalyse/Opportunity, Dringend/Wichtig und SWOT-Vorlagen.

### Projekt- und Aufgabenmanagement

Weisen Sie zentrale Aufgabeninformationen wie Priorität, Ressourcen, Dauer oder den Arbeitsfortschritt (in Prozentangaben) zu. Die Ergebnisse können entweder als Map oder als Gantt-Diagramm mit Hervorhebung der wichtigsten Abhängigkeiten angezeigt werden. Mit Aufgabenfiltern können Sie Fälligkeitsdaten oder andere kritische Meilensteine markieren.

### Maps präsentieren

Rücken Sie Ihre Ideen ins rechte Licht und fesseln Sie Ihr Publikum mit der automatischen Präsentationsansicht und den benutzerdefinierten Folienpräsentationen von MindManager. Bei den dynamischen Präsentationen von MindManager können Sie die Detailebene für verschiedene Zielgruppen individuell festlegen und wichtiges Feedback direkt während des Vortrags erfassen.

### Mindjet Connect

Durch die Mindjet Connect Integration greifen Sie jederzeit und überall auf Ihre Maps und andere Dateien zu und können sie zudem mit anderen austauschen. Mit der kostenlosen Mindjet Connect Free Edition können Sie jede gewünschte Person dazu einladen, Ihre Maps anzuzeigen, um diese einzeln oder gemeinsam zu bearbeiten. Ihre „Gäste“ müssen dafür keine zusätzliche Software erwerben. Die Mindjet Connect Business Edition beinhaltet zudem neue Dokumentenmanagement und Collaborative Work Management Funktionen, die erweiterte Teams für die effektive Arbeit in Multi-Projekten unterstützen.

### Unterstützte Betriebssysteme:

- Microsoft® Windows® 7 32-Bit- und 64-Bit-Version\* (mit Service Pack 1 vom Februar 2011)
- Microsoft Windows Vista®, SP2, 32-Bit-Version
- Microsoft Windows XP® SP3, 32-Bit-Version

### Systemvoraussetzungen:

- IBM oder kompatibler Intel® Pentium®-Prozessor (mindestens 1 GHz)
- Mindestens 1 GB RAM
- 300 MB Speicherplatz auf der Festplatte
- SVGA (1024 x 768 / mindestens 16-Bit-Farben)
- Microsoft .NET 3.5 oder höher

### Zusätzliche Voraussetzungen für bestimmte Funktionen:

- Microsoft Office Professional 2003, 2007 oder 2010
- Microsoft Project® 2003, 2007 oder 2010
- Microsoft Internet Explorer® 7.0 oder höher
- Mozilla® Firefox® 3,5 oder höher
- Google Chrome™ 8.0 oder höher
- Adobe® Acrobat® 9.0 oder höher
- Adobe Flash® Player 10 oder höher
- Internet-Verbindung

\* Empfohlen wird Microsoft Office 32-Bit-Version

Dieses Produkt darf nur nach vorheriger Annahme der Lizenzvereinbarung für diese Software genutzt werden. Mindjet und MindManager sind in den Vereinigten Staaten und in anderen Ländern eingetragene Marken von Mindjet. Microsoft, Windows, Windows Vista, Windows XP und Microsoft Office sind in den USA und anderen Ländern eingetragene Marken der Microsoft Corporation. IBM ist eine in den USA und anderen Ländern eingetragene Marke der International Business Machines Corporation. Intel und Pentium sind in den USA und anderen Ländern eingetragene Marken der Intel Corporation.